

Paradata i Danmarks Statistik

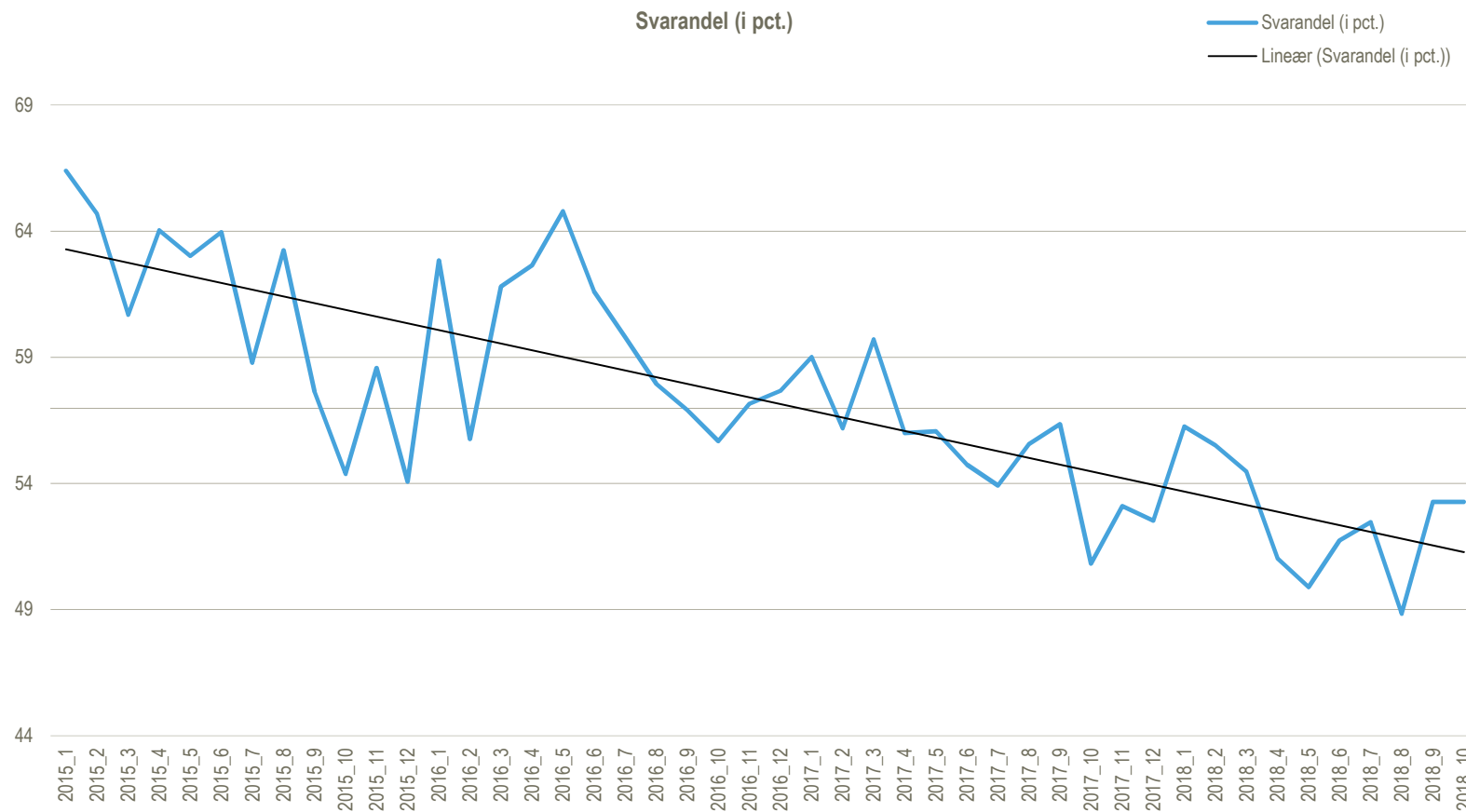
DST Survey:
Nils Galberg Enoksen
Casper Larsen &
Anne Katrine Hansen



Baggrund for projekt om brug af paradata

- Faldende svarprocenter
- Ønske om optimal dataindsamling
- I paradata ligger megen information, som vi eventuelt kan forbedre fremtidige dataindsamlinger og dermed hæve kvalitet og svarprocent

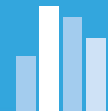
Udvikling i svarprocenter



Tilgængelige paradata

EKSEMPLER

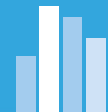
- Udsendelsesdage og -tidspunkter for udsendelse af digitale posts
- Data om kontaktforsøg, hvornår respondenter gennemfører et interview/nægter at deltage
- Baggrundsoplysninger om vores interviewere



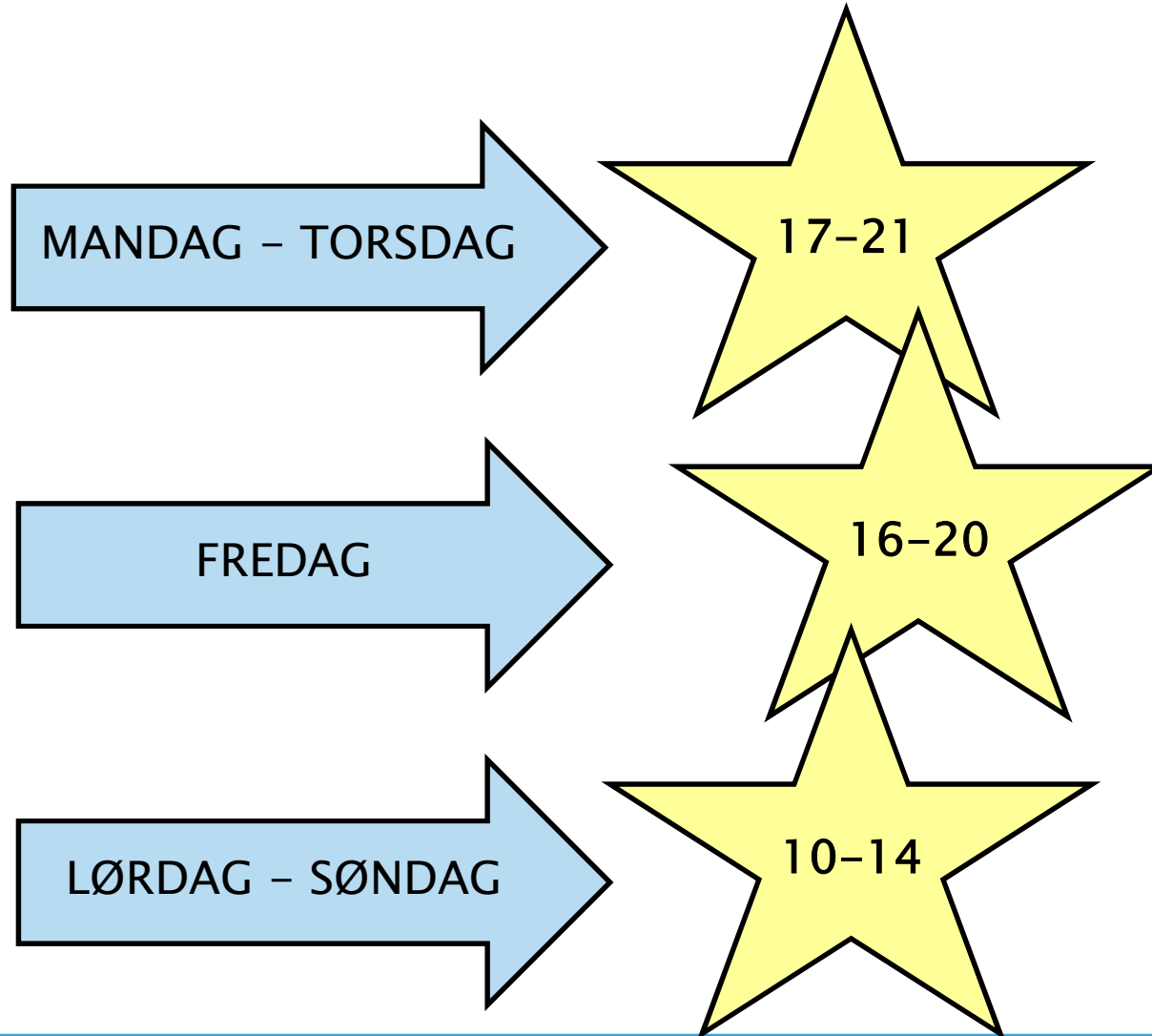
Eksempler...

A black and silver pen is pointing at a table of numbers. In the background, a calculator is visible. The table contains numerical data arranged in rows and columns.

5	238 508	536	270 888	
2	6 968	7 508	8 693	9 143
3	4 150	4 284	4 478	4 705
1	29	29	36	35
3	52	37	14	19
7	51 813	54 366	58 450	63 093
4	295	106	113	117
6	864	852	961	941
1	5 788	7 675	7 470	10 083

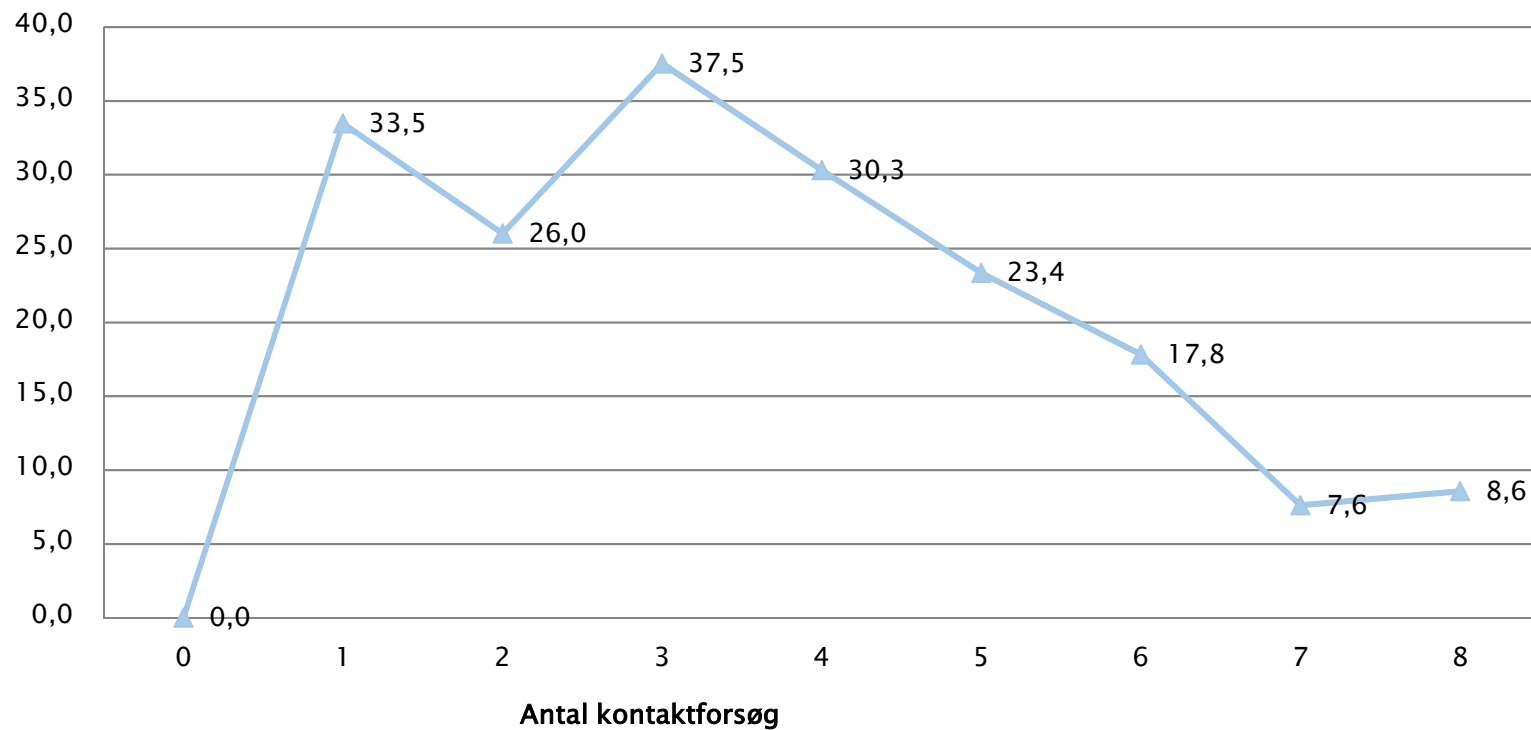


1. Hvornår skal vi interviewe?

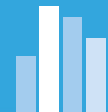


2. Hvor mange kontaktforsøg?

Sandsynlighed for et gennemført interview (%)

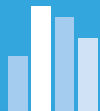


Nyt fokus i brugen af paradata



Omnibusundersøgelsen

- Repræsentativt udsnit af befolkningen, 16-74 år
- Månedlig undersøgelse med ca. 1000 gennemførte interviews (stikprøve ca. 1800 personer)
- Nye og gentagende samfundsrelevante spørgsmål, 5-12 minutters gennemførelstid



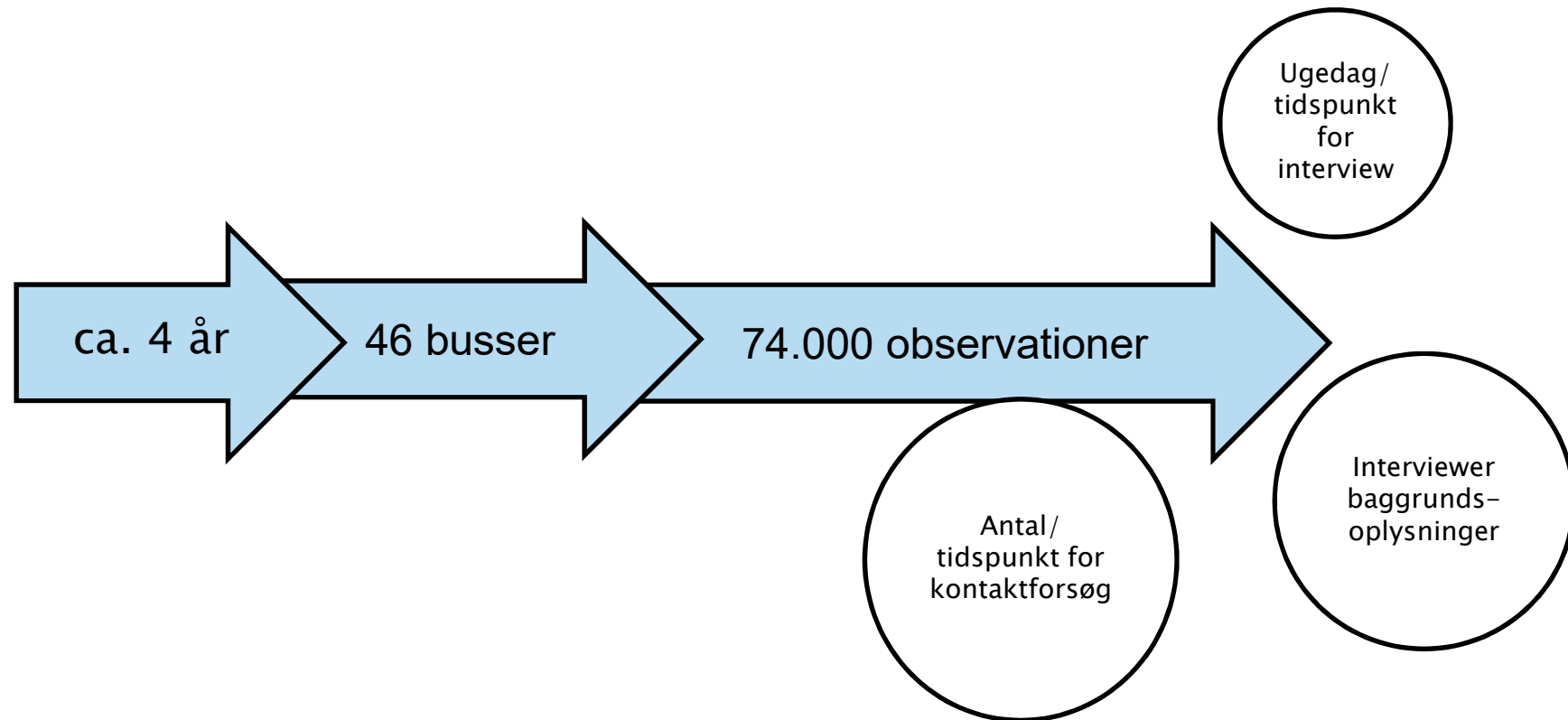
Omnibusundersøgelsen

- Udsendelser af digital post/brev ca. d. 25.-26. i den foregående måned
- CATI start d. 5. i måneden
- Undersøgelsen slutter ca. d. 15.-17. i måneden

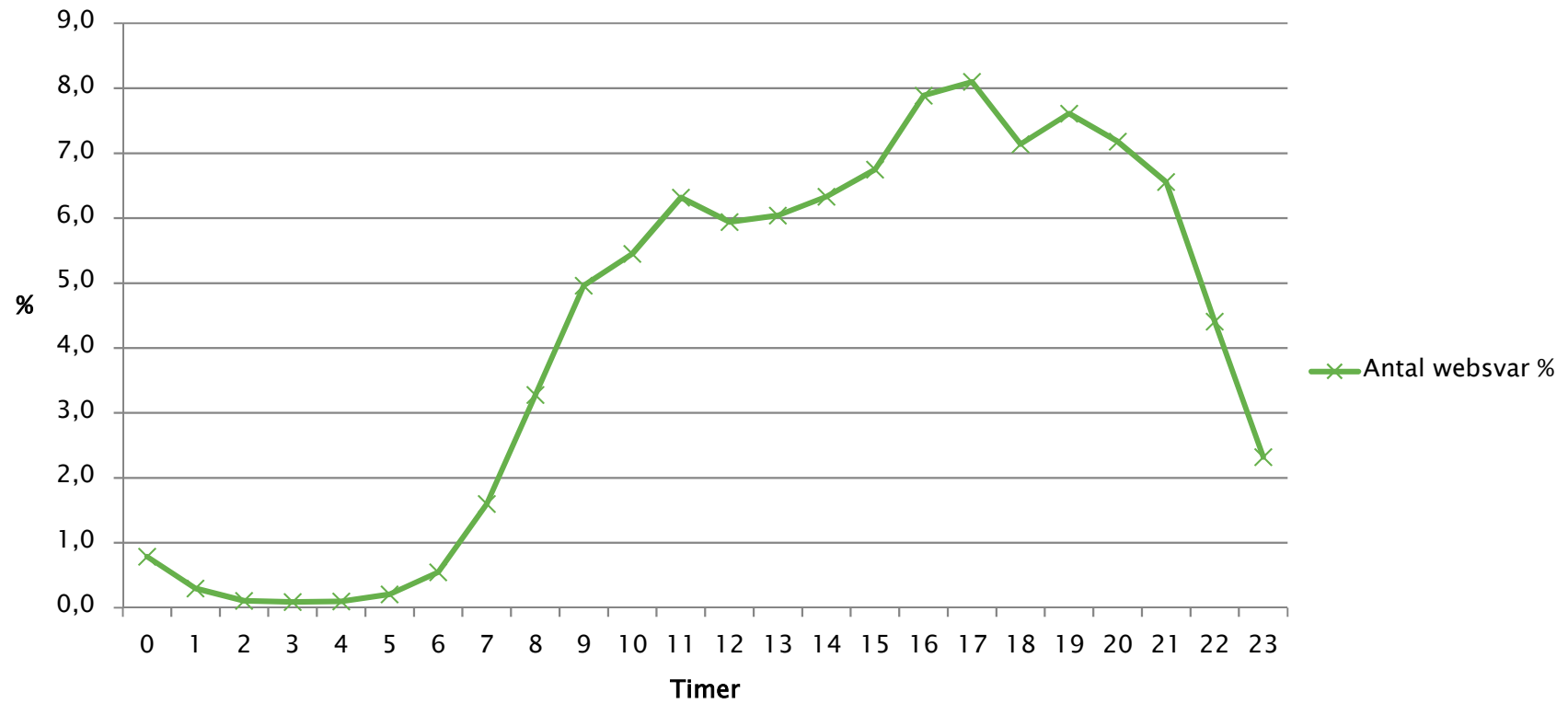
December		
L	1	
S	2	
M	3	
T	4	
O	5	Cati start
T	6	Rykker-brev
F	7	
L	8	
S	9	
M	10	
T	11	
O	12	
T	13	Rykker - DP
F	14	
L	15	
S	16	Cati slut
M	17	
T	18	
O	19	Levering
T	20	
F	21	
L	22	
S	23	
M	24	Juleaften
T	25	1. Juledag
O	26	2. Juledag
T	27	
F	28	
L	29	
S	30	
M	31	Nytårsaften



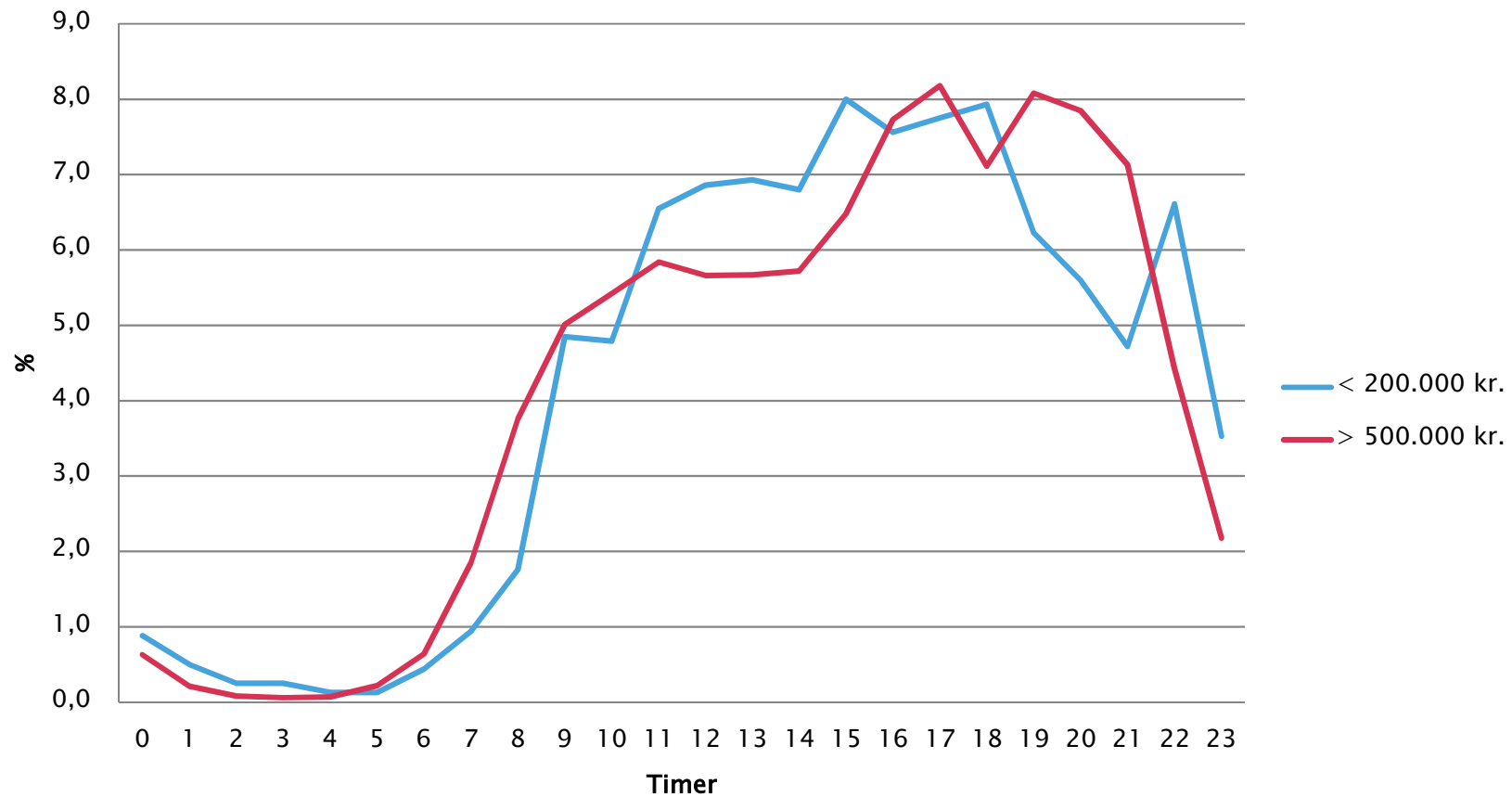
Analysegrundlag



Webbesvarelsesfordelt over døgnet timer



Webbesvarelser fordelt over døgnetimer – fordelt på to indkomstgrupper



Disneysjov effekten

